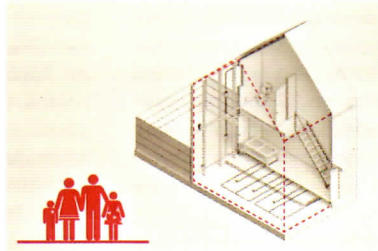


## “KATILIMCI TASARIM”\*

Büyük reaksiyonları tetikleme gücüne sahip küçük dokunuşlar... Derginin son sayfası, bu sayıdan itibaren, bir tasarımcı olarak bize tema[s] eden tematik tasarımları içerecek. Görsel olana sözlerden daha fazla ağırlık veren bir bölüm olacak. Kentsel tasarım ölçeğinden, endüstriyel tasarım ölçeğine; kente, mimariye, nesneye ilişkin özgün düşünce içeren her türlü tasarım bu sayfalarda yer bulacak.



\* Participatory Design, Alejandro Aravena, "Urbanized" belgesel filminden, Yönetmen: Gary Hustwit, 26 Ekim 2011. Görseller filminden alınmıştır.

Böyle diyor Alejandro Aravena yaptıklarına. Yer Santiago, Şili. Gecekondu mahallesi Lo Barnechea. Mahalle yoksul, altyapı yok, elektrik yok, su yok. Ancak yer kıymetli, merkeze yakın, okullara yakın, hastanelere yakın. Hane başına 10 bin Dolarlık bütçesi olan bir sosyal konut yerleşiminin yapım maliyetleri ile nasıl başa çıkılır? 4 bin Dolar toprağa, 3 bin Dolar altyapıya verildikten sonra bütçede kalan 3 bin Dolarla 4 kişilik bir ailenin hangi gereksinimi karşılanır?

Elemental Mimarlık şöyle bir çözüm bulmuş: İnsanlara bu parayla alabilecekleri kadar küçük barınaklar yerine, temel ihtiyaçlarını karşılayan daha büyük mekânlar verelim, içini zamanla kendileri tamamlasınlar. Elektrik, su ve kanalizasyon tamamlanmış, çatısı örtülmüş, zemin ve ara kat döşemeleri atılmış, camı çerçevesi takılmış, kapısı kapanmış ve ailelere teslim edilmiş. Döşeme kaplamasını daha sonra aileler kendileri tamamlayacaklar. İlave oda? Aile büyüyünce ara duvarını kendileri ilave edecekler. Ailelere sormuşlar: "Sizin için öncelik hangisinde? Sıcak su kazanı mı, banyo odası mı?" Ya o, ya öbürü. İkisine birden para yok çünkü. Planlamacılar, karar vericiler, politikacılar ve hatta meslek profesyonelleri su ısıtıcıya öncelik tanımışlar. Ahaliye sorduklarında ise tereddütsüz seçim banyo odası olmuş. Kendi mahremiyetini içinde taşıyan, 4 duvarlı olan banyo. Anlamamız gereken, bu insanların şebeke suyunun olmadığı gecekonduculardan geldikleri. Su yok, kanalizasyon yok. Banyo demek su demek, aileye özel mekân demek. Bilinmesi gereken bir nokta da şu: Ailelerin evlere taşınınca su ısıtıcısının gaz faturalarını ödeyecek gelirleri yok zaten. Bunu planlamada görmek gerek, çok araştırmaya gerek yok, uzağa bakmaya da gerek yok. Bu yeni yerleşimi mevcut gecekonduculardan sadece bir yol ve tepe ayırıyor. Yerleşimin ardındaki tepenin altı orası, insanların çıkıp geldikleri yer. Bakmak, görmek ve anlamaya çalışmak yeterli. İşte mimarlığın insana temas ettiği noktalardan biri de bu. ❖